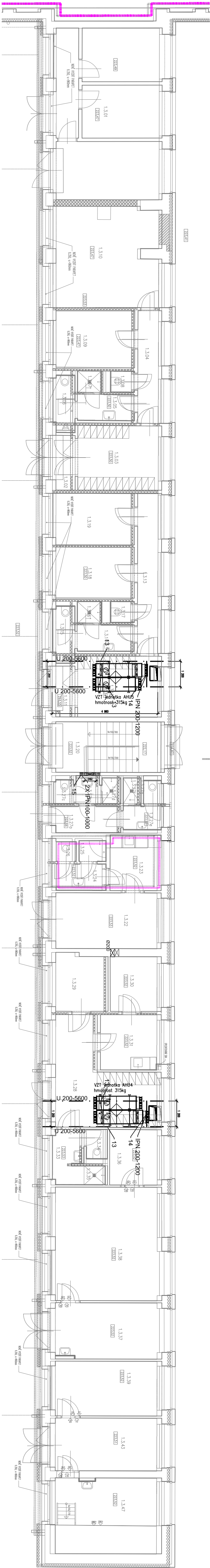
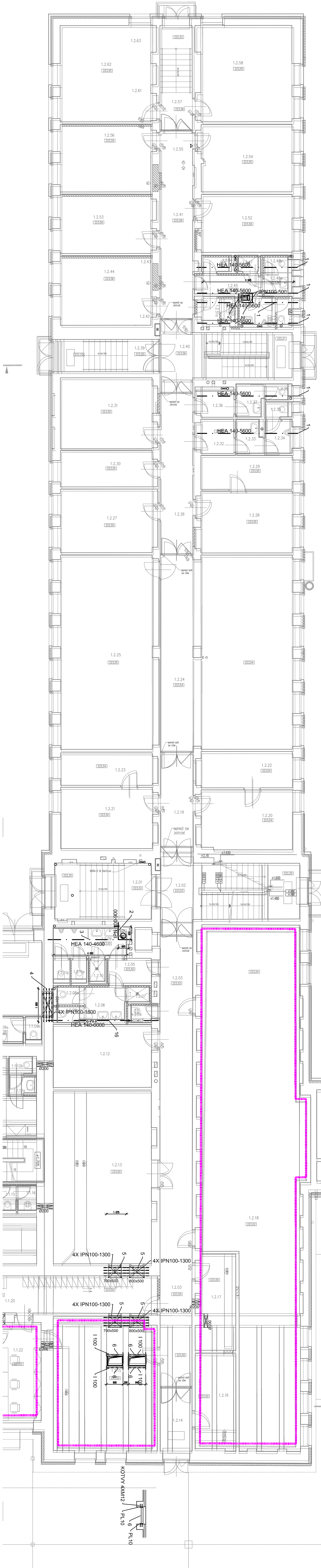


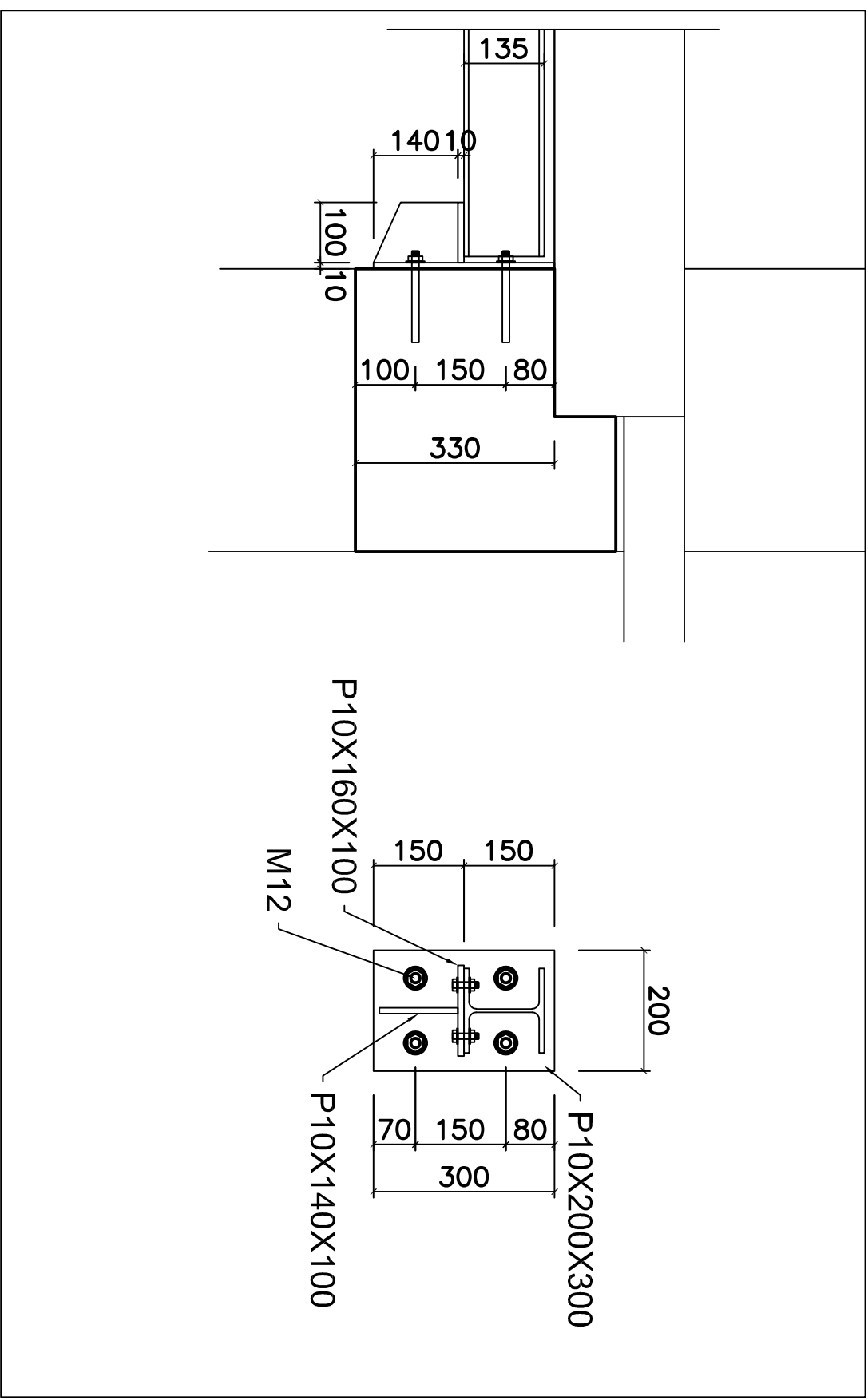
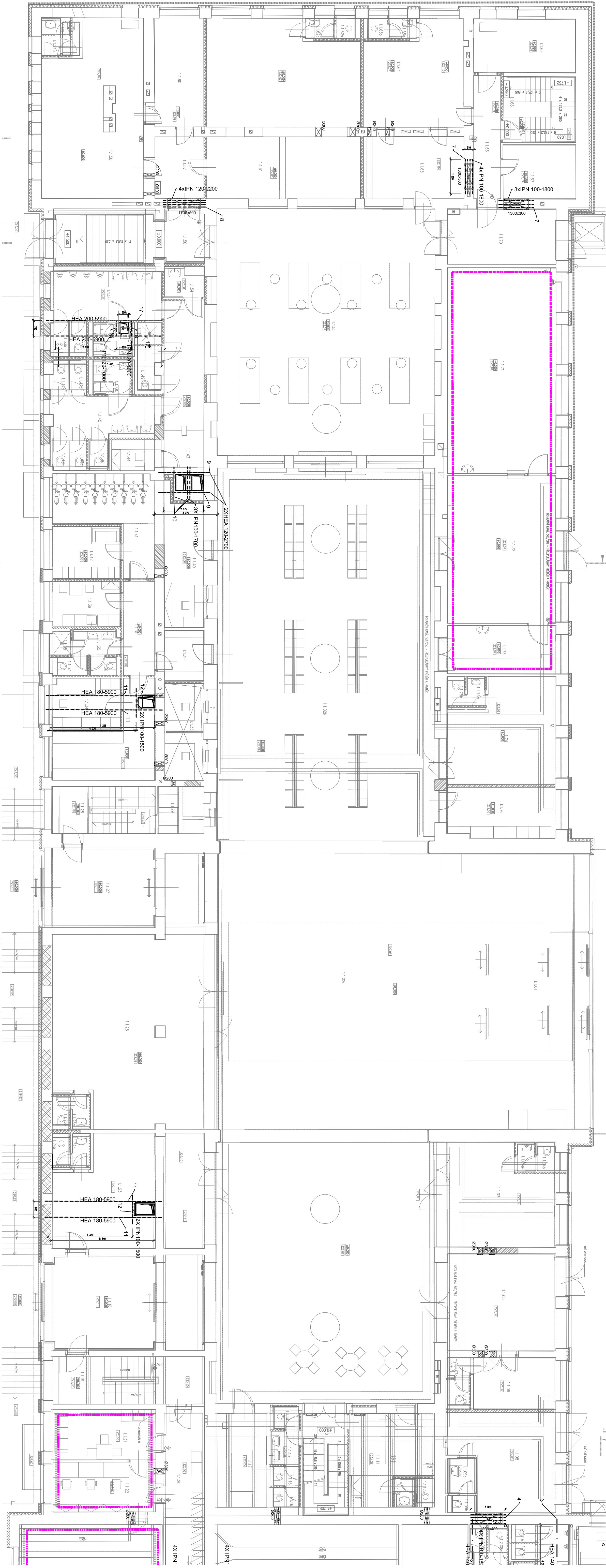
Drážňní budova



Administratívna budova



Výpravní hala



POZN.1
POČHCENÍ PANELU NOSNÍKY HEA NAVRŽENO DO KAPES VE ŽIVU
POKUD BUDE NA STAVBĚ ŽELEZOBETONOVÝ PRÍVLUK VÝŠKY MIN 30CM
LZE ULOŽIT NOSNÍK NA KONZOLU, PŘIKOTVENOU K VĚŤI POMOCÍ CHEM. KOTEV
HILTI MI2 NA LEPIDLO HIT-HY 200

OTVORY VE STĚNÁCH UVAŽOVÁNY JAKO KRUHOVÉ
ZHOTOVENÉ POMOCI JÁDROVÉHO VRTU

Výpravní hala



Administrativní budova

Drážní budova

[illegible]

OCEL S235

požadované životnosti nátěrového systému – ČSN EN ISO 12944-5,
-15LET
požadované korozní agresivně prostředí – ČSN EN ISO 12944-2
-C3

ZADANJE	DATUM	PREDMET	

Správa železniční dopravní cesty, státní organizace
Praha 1 - Nové Město, Dlážděná 1003/7, PSČ 110 00
Obchodní ředitelství Praha
Praha 7, Pastyřská 24, PSČ 170 00

PROSTOR ZA VZETÍ ŠTĚPÁNKŮ A STŘÍPOK: NAD: NMP

PROSTOR ZA VZETÍ ŠTĚPÁNKŮ A STŘÍPOK: NAD: NMP

PROSTOR ZA VZETÍ ŠTĚPÁNKŮ A STŘÍPOK: NAD: NMP

PROSTOR ZA VZETÍ ŠTĚPÁNKŮ A STŘÍPOK: NAD: NMP

PROSTOR ZA VZETÍ ŠTĚPÁNKŮ A STŘÍPOK: NAD: NMP

PROSTOR ZA VZETÍ ŠTĚPÁNKŮ A STŘÍPOK: NAD: NMP

PROSTOR ZA VZETÍ ŠTĚPÁNKŮ A STŘÍPOK: NAD: NMP

PROSTOR ZA VZETÍ ŠTĚPÁNKŮ A STŘÍPOK: NAD: NMP